



## Rive-de-Gier

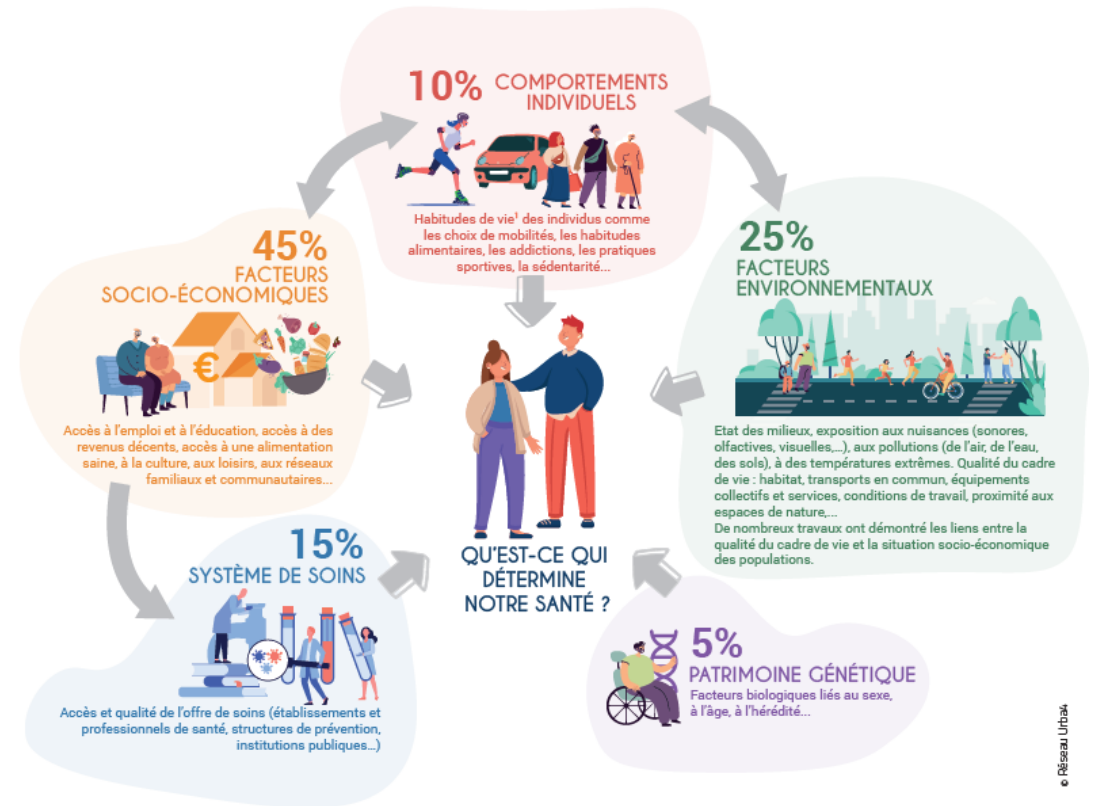


### Éléments pour un diagnostic santé

2026 / 6 janvier

# Par quoi notre santé est-elle déterminée ?

- L'environnement et les facteurs socio-économiques influencent à 70 % notre état de santé.
- Ce sont sur **ces facteurs qu'il faut agir** pour améliorer la santé d'une population.
- Ces facteurs déterminent notre santé, on parle alors de **déterminants de santé**.



Sources : Représentation de Lalonde / Synthèse des travaux Barton et al., 2015 ; OMS, 2010 ; Cantoreggi N, et al. 2010- Pondération des déterminants de la santé en Suisse, université de Genève ; Los Angeles County Department of Public Health, 2013 : How Social and Economic Factors Affect Health

## Pourquoi les liens sont-ils complexes ?

- **Les niveaux de certitude sont variables.** Certaines relations sont bien établies (ex : la pollution de l'air), d'autres moins.
- Il est difficile de connaître de manière précise l'exposition des personnes **tout au long de leur vie.**
- Il existe des **effets cocktails** difficilement appréhendables.
- Le **temps de latence** entre l'exposition et la survenue de l'effet est parfois important
- Les **sensibilités individuelles** sont variables
- **Des inégalités d'exposition**
- **Des inégalités de vulnérabilité**
- Généralement, un facteur n'est **pas l'unique cause** d'une maladie particulière

### LES FACTEURS DE RISQUE DES MALADIES CARDIO-VASCULAIRES



Source : adapté de : OMS. Hearts - Technical package for cardiovascular disease management in primary health care, Genève 2016, p11 - Rapport ANSES "Actualisation des repères du PNNS - Révisions des repères relatifs à l'activité physique et à la sédentarité", 2016, figure 21 p 196



# Populations vulnérables

## Part des - 20 ans



**RdG : 28,4 %**

SEM : 25,0 %

Loire : 24,2 %

**ARA : 24,1 %**

## Part des 65 ans et +



**RdG : 19,4 %**

SEM : 21,6 %

**Loire : 22,7 %**

ARA : 20,3 %

## Famille monoparentale



**RdG : 11,0 %**

SEM : 9,6 %

**Loire : 8,7 %**

ARA : 9,0 %

Une population plutôt jeune mais en grande défaveur sociale

## Part des 15 ans et + non scolarisés et sans diplôme



**RdG : 29,8 %**

SEM : 23,6 %

Loire : 22,8 %

**ARA : 18,9 %**

## Taux de chômage



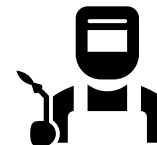
**RdG : 16,9 %**

SEM : 14,8 %

Loire : 11,8 %

**ARA : 10,3 %**

## Part des ouvriers actifs



**RdG : 31,3 %**

SEM : 24,4 %

Loire : 25,1 %

**ARA : 20,8 %**

Sources : INSEE RP2021 – Exploitation Balises – ORS Auvergne-Rhône-Alpes



Dans les conditions de mortalité de 2020-2022, les hommes cadres de 35 ans vivent en moyenne 5,3 ans de plus que les ouvriers. Chez les femmes, cet écart est moins marqué (3,4 ans). Les ouvriers ont plus de deux fois plus de risque que les cadres de mourir entre 35 et 65 ans, et 1,7 fois plus entre 65 et 75 ans. Depuis les années 1990, l'écart d'espérance de vie entre les cadres et les ouvriers a diminué pour les hommes (-1,7 an), alors qu'il a augmenté modérément pour les femmes (+0,8 an).

Source : INSEE – juillet 2024



## Populations vulnérables : personnes en situation de handicap

### Allocataires percevant la prestation adultes handicapés (AAH) – taux brut (% des 20-64 ans)



**RdG : 4,3 %**  
**SEM : 4,3 %**  
 Loire : 3,7 %  
**ARA : 3,1 %**

2018	2022	Évolution - %
4,5	4,2	- 6,7
4,3	4,3	0,0
3,7	3,7	0,0
2,9	3,0	3,4

### Enfants percevant l'allocation d'éducation enfant handicapé (AEEH) – taux brut (% des 0-19 ans)

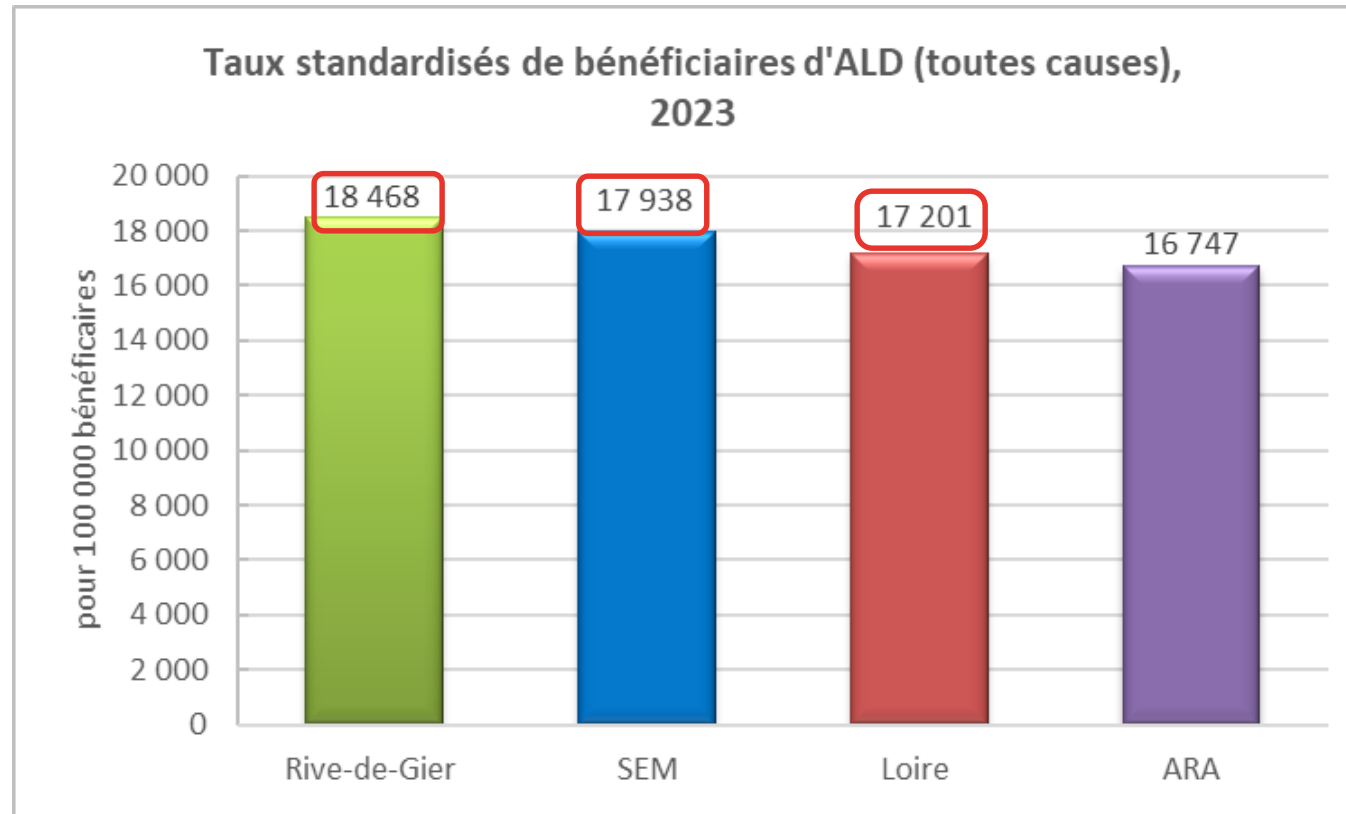


**RdG : 3,9 %**  
 SEM : 3,7 %  
 Loire : 3,5 %  
**ARA : 2,4 %**

2018	2022	Évolution - %
2,3	3,8	+ 65,2
2,4	3,7	54,2
2,3	3,5	52,2
1,8	2,5	38,9

Sources : Cnaf, CCMSA (31/12/2022), Insee (Recensement - 2021) - Exploitation Balises – ORS Auvergne-Rhône-Alpes.

## État de santé général – taux de bénéficiaires d'ALD



**Sur-représentation des maladies chroniques parmi les bénéficiaires.**

bénéficiaires d'ALD en 2023, dont :

- ✖ 1 391 hommes
- ✖ 1 481 femmes

Territoires	Évolution 2019-2023 (%)
RdG	5,7
SEM	3,9
Loire	4,0
ARA	3,6

Les codes ALD30 correspondant sont ceux de 1 à 30

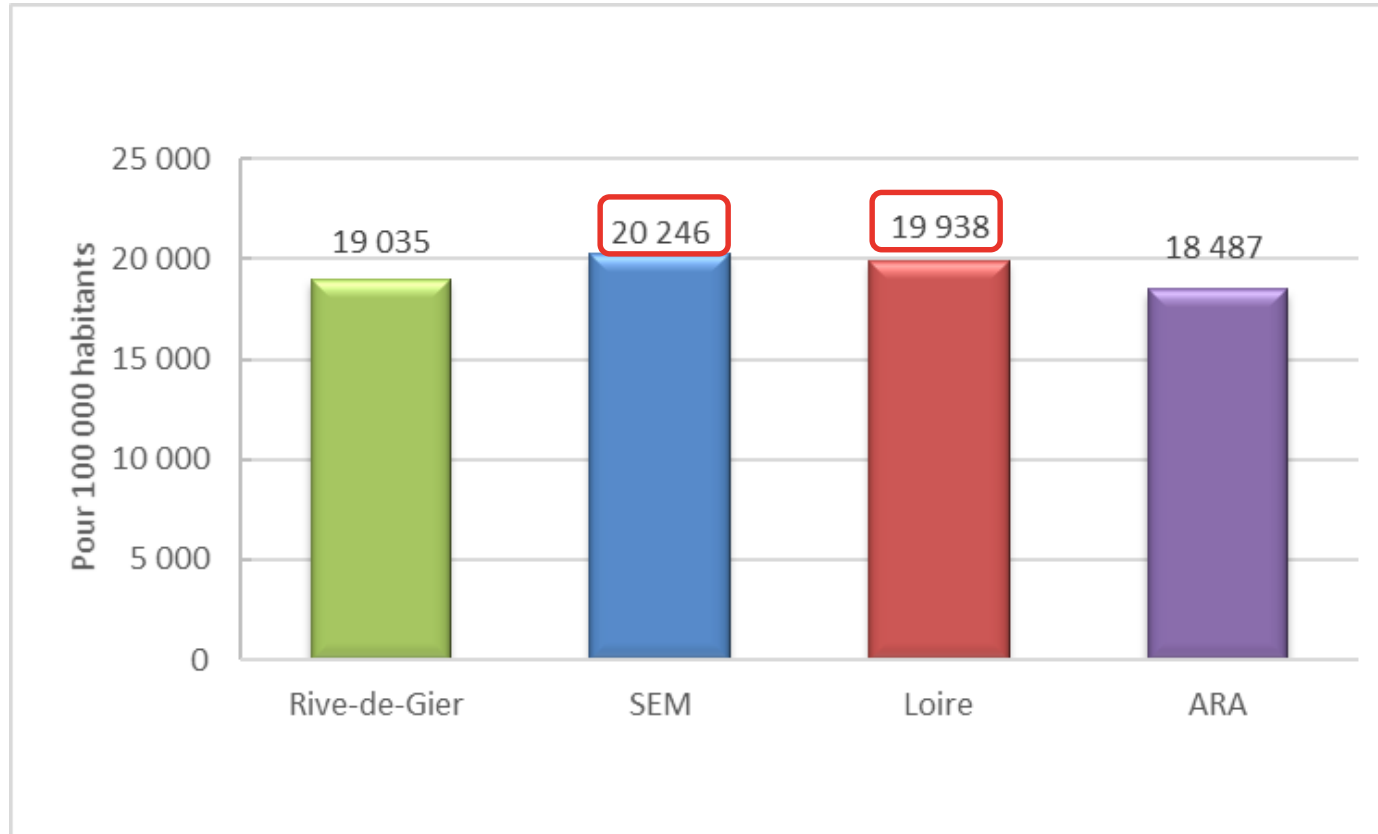
Source(s) : Cnam (SNDS référentiel médicalisé - 2023), Cnam (SNDS DCIR/PMSI MCO - 2021-2023), Insee (Recensement - 2012)

ALD ou affections longue durée concerne une maladie dont la gravité et/ou le caractère chronique nécessite un traitement prolongé, frais 100 % pris en charge par l'Assurance maladie.



# État de santé général – taux d’hospitalisation en MCO

Taux standardisés de patients hospitalisés pour tous motifs d’hospitalisation, en 2024



**Un taux d’hospitalisation plus élevé sur le territoire Saint-Etienne Métropole par rapport à la moyenne régionale**

**4 507**

patients hospitalisés pour tous motifs en 2024, dont :

- ✕ 2 012 hommes
- ✕ 2 495 femmes

Territoires	Évolution 2020-2024 (%)
RdG	17,1
SEM	20,5
Loire	21,8
ARA	18,6



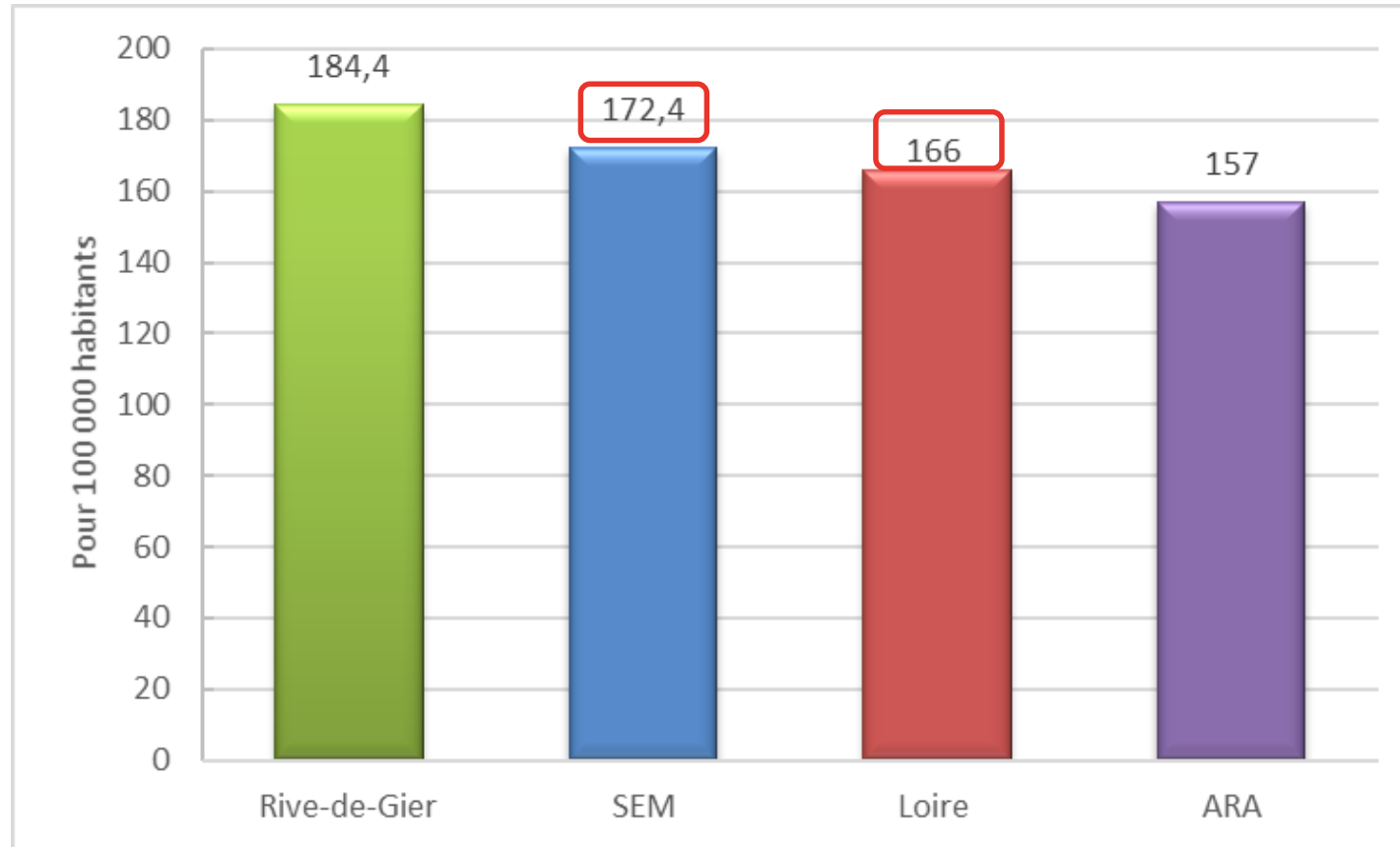
Source(s) : ATIH (PMSI - 2024), Insee (Recensement 2012 et 2022)

Sur cet indicateur, un patient hospitalisé plusieurs fois dans l’année ne sera comptabilisé qu’une seule fois.



# État de santé général – taux de mortalité prématurée

Taux standardisés annuels moyens de décès par mortalité prématurée (avant 65 ans), sur la période 2019-2023



**Mortalité prématurée nettement supérieure de SEM par rapport à la moyenne régionale.**

**20** décès avant 65 ans en moyenne par an entre 2019 et 2023, dont :

- ✖ 14 hommes
- ✖ 6 femmes

Territoires	Évolution [2015-2019] – [2019-2023] (%)
RdG	-8,8
SEM	-1,1
Loire	-2,8
ARA	-4,2



Sources : Inserm CépiDc (BCMD - 2019-2023), Insee (Recensement 2012 et 2021)

## Cancers

### Les cancers, première cause de mortalité prématurée en France.

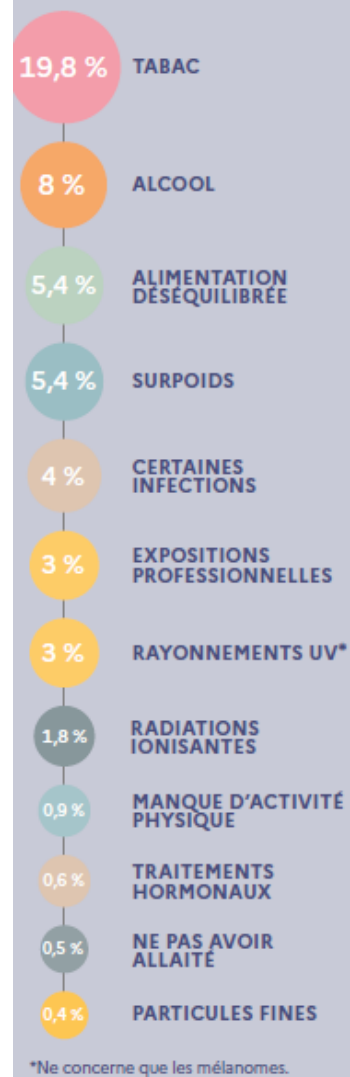
Près de la moitié des cas de cancers en France pourraient être évités grâce à des changements de comportements, à des actions sur l'environnement et sur les modes de vie. Cela représente 216 000 cas de cancers évitables chaque année en moyenne.

Les cancers liés au tabagisme, à la consommation d'alcool, à l'alimentation, à l'obésité et au surpoids, aux infections (HPV, VHB, VHC, VIH), aux expositions professionnelles et environnementales, aux UV, ou encore au manque d'activité physique, sont les principaux cancers concernés.

Source : Panorama des cancers en France, Institut national du cancer, 2024.

### Près de la moitié des cancers pourraient être évités

Proportion des cancers liés aux principaux facteurs de risque



JUIN 2022

### Promotion de la santé, prévention des cancers et aménagement des territoires



L'aménagement et l'organisation des lieux de vie, leviers innovants pour la prévention des cancers

Source : Promotion de la santé, prévention des cancers et aménagement des territoires : le guide pratique, Institut national du cancer, 2024



## État de santé – Cancers : taux de bénéficiaires d'ALD par sexe

Taux standardisés de bénéficiaires d'ALD pour tumeurs (ALD 30), 2023



**Moindre recours chez les hommes de l'ALD cancer des hommes à Rive-de-Gier**

475

bénéficiaires d'ALD pour tumeurs en 2023 à Rive-de-Gier, dont :

✖ 206 hommes

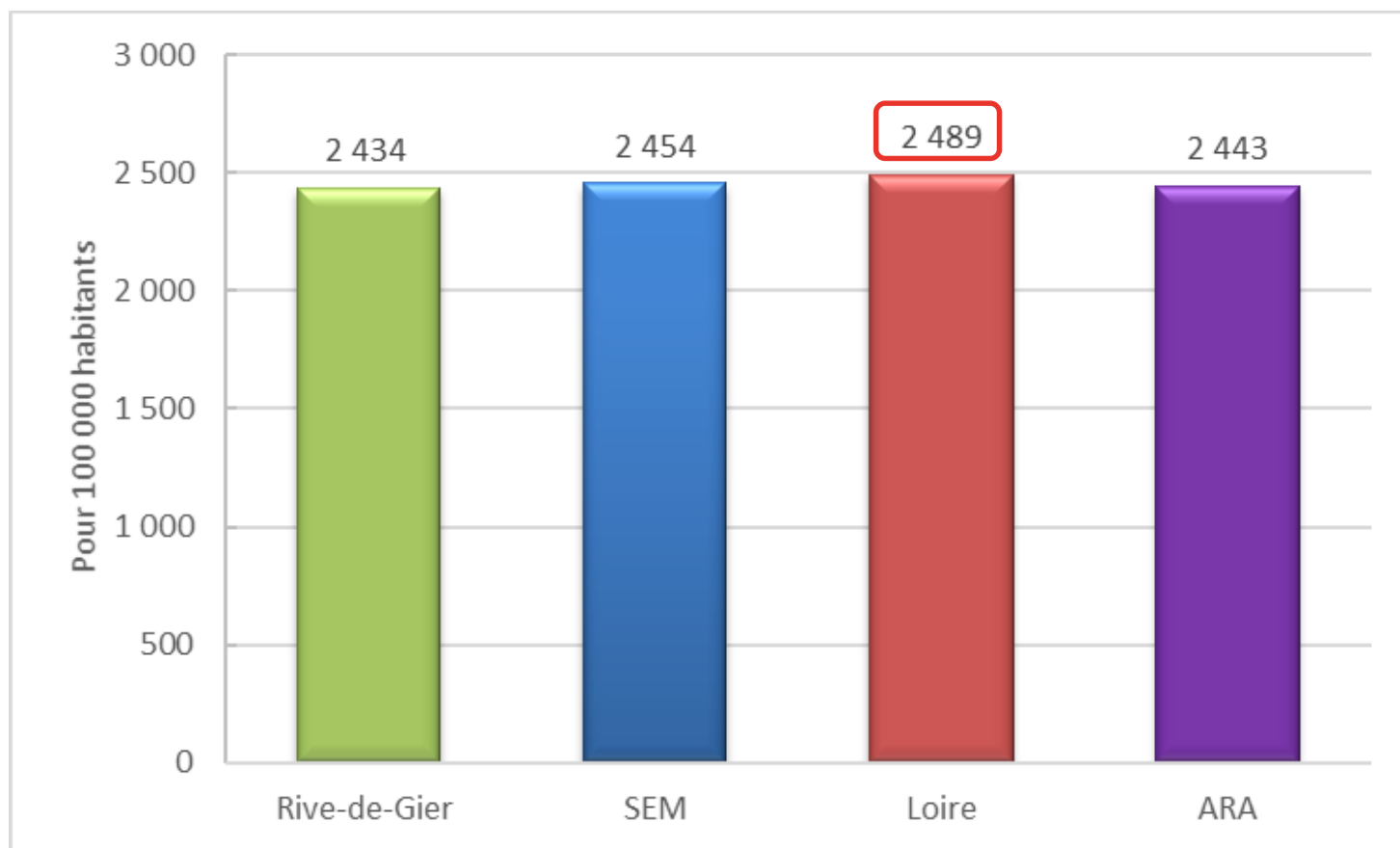
✖ 269 femmes

Territoires	Évolution 2019-2023 (%)
RdG	-6,5
SEM	-4,2
Loire	-4,7
ARA	-6,2

Sources : Cnam (SNDS référentiel médicalisé - 2023), Cnam (SNDS DCIR/PMSI MCO - 2021-2023), Insee (Recensement - 2012)

## État de santé – Hospitalisations pour tumeurs

Taux standardisés de patients hospitalisés pour tumeurs, 2024



**Le nombre de patients hospitalisés pour tumeurs est similaire à la valeur régionale**

**381**

patients hospitalisés pour tumeurs en 2024, dont :

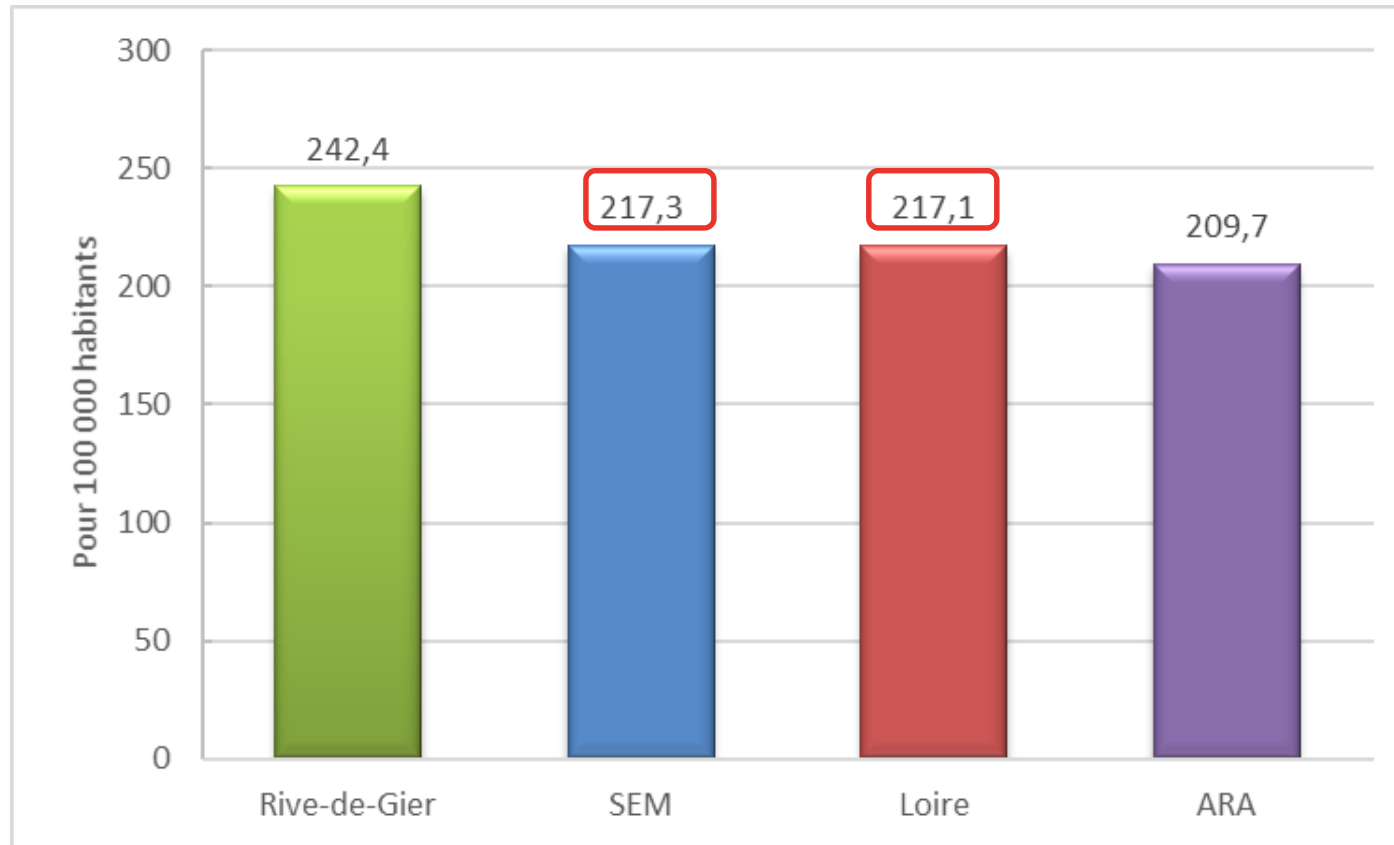
- ✖ 187 hommes
- ✖ 194 femmes

Territoires	Évolution 2020-2024 (%)
RdG	18,6
SEM	23,2
Loire	19,9
ARA	19,8

Sources : ATIH (PMSI MCO - 2024), Insee (Recensement 2012 et 2022)

## État de santé – Cancers : mortalité

Taux standardisés de mortalité par tumeurs tout sexe confondu, 2019-2023



**La mortalité par cancer de SEM est supérieure à la moyenne régionale.**

**42** décès par tumeurs en moyenne chaque année sur la période 2019-2023, dont :

- ✕ 23 hommes
- ✕ 18 femmes

Territoires	Évolution [2015-2019] – [2019-2023] (%)
RdG	-6
SEM	-2,6
Loire	-3,4
ARA	-4,9

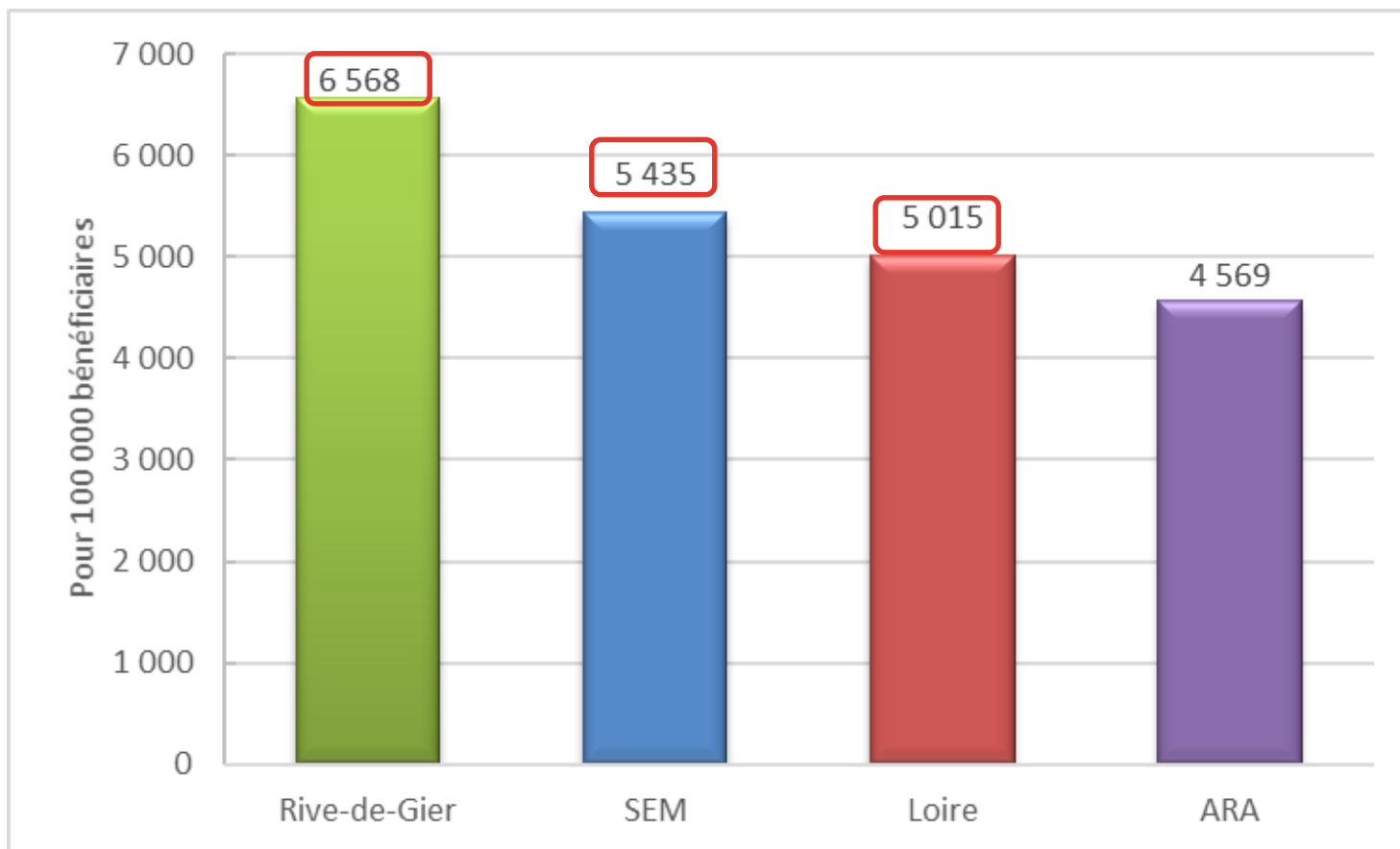
Sources : Inserm CépiDc (BCMD - 2019-2023), Insee (Recensement 2012 et 2021)

## Diabète de type 2

- ✘ Âge moyen du diagnostic en France environ 65 ans mais une enquête de 2016 estime que près d'un quart des personnes atteintes de diabète ne se savent pas concernées par la maladie.
- ✘ **Touche de plus en plus des jeunes y compris des adolescents et des enfants**
- ✘ **Facteurs de risques principaux : alimentation déséquilibrée (trop grasse et sucrée) et sédentarité / manque d'activité physique**
- ✘ **La prévalence de la maladie augmente avec l'indice de désavantage sociale** (1,4 fois plus élevée chez les hommes qui résident dans les communes les plus défavorisées par rapport à ceux qui habitent dans les communes les plus favorisées et 1,7 fois plus élevée pour les femmes) car population surexposée aux facteurs de risques et plus éloignées du soin.
- ✘ **La modification du mode de vie** comme principale prise en charge : perte de poids, activité physique régulière et alimentation équilibrée.

## État de santé – Diabète : bénéficiaires d'ALD

Taux standardisés de bénéficiaires d'une ALD pour diabète, 2023



**Une population très touchée par le diabète, une caractéristique des populations défavorisées**

**1 012**

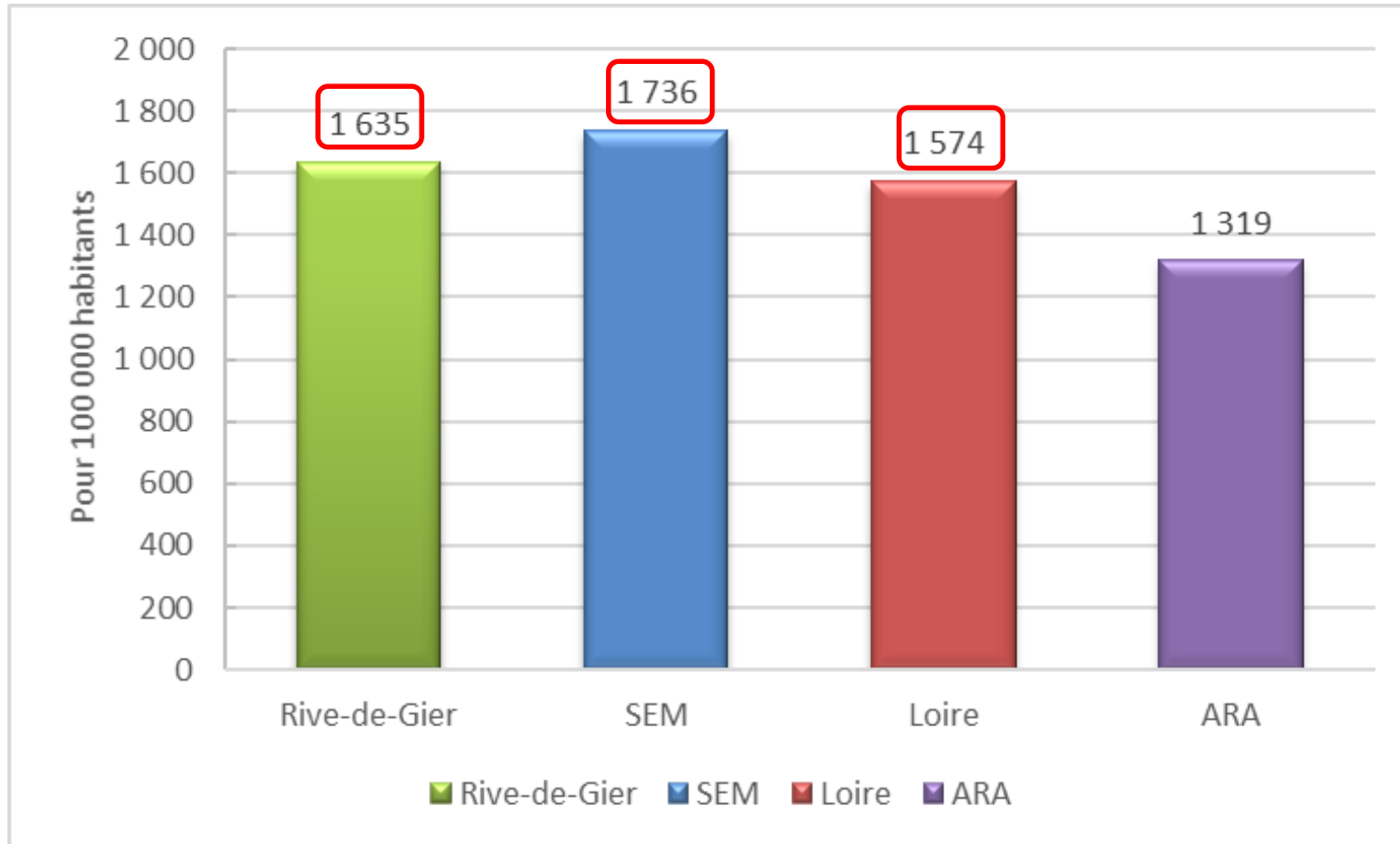
bénéficiaires d'une ALD pour diabète en 2023, dont :

- ✕ 489 hommes
- ✕ 523 femmes

Territoires	Évolution 2019-2023 (%)
RdG	6,1
SEM	6,5
Loire	5,8
ARA	6,8

## État de santé – Diabète : taux d'hospitalisation

Taux standardisés de patients hospitalisés pour diabète, 2024



**Des hospitalisations pour diabète supérieures à la valeur régionale**

256

patients hospitalisés pour diabète en 2024, dont :

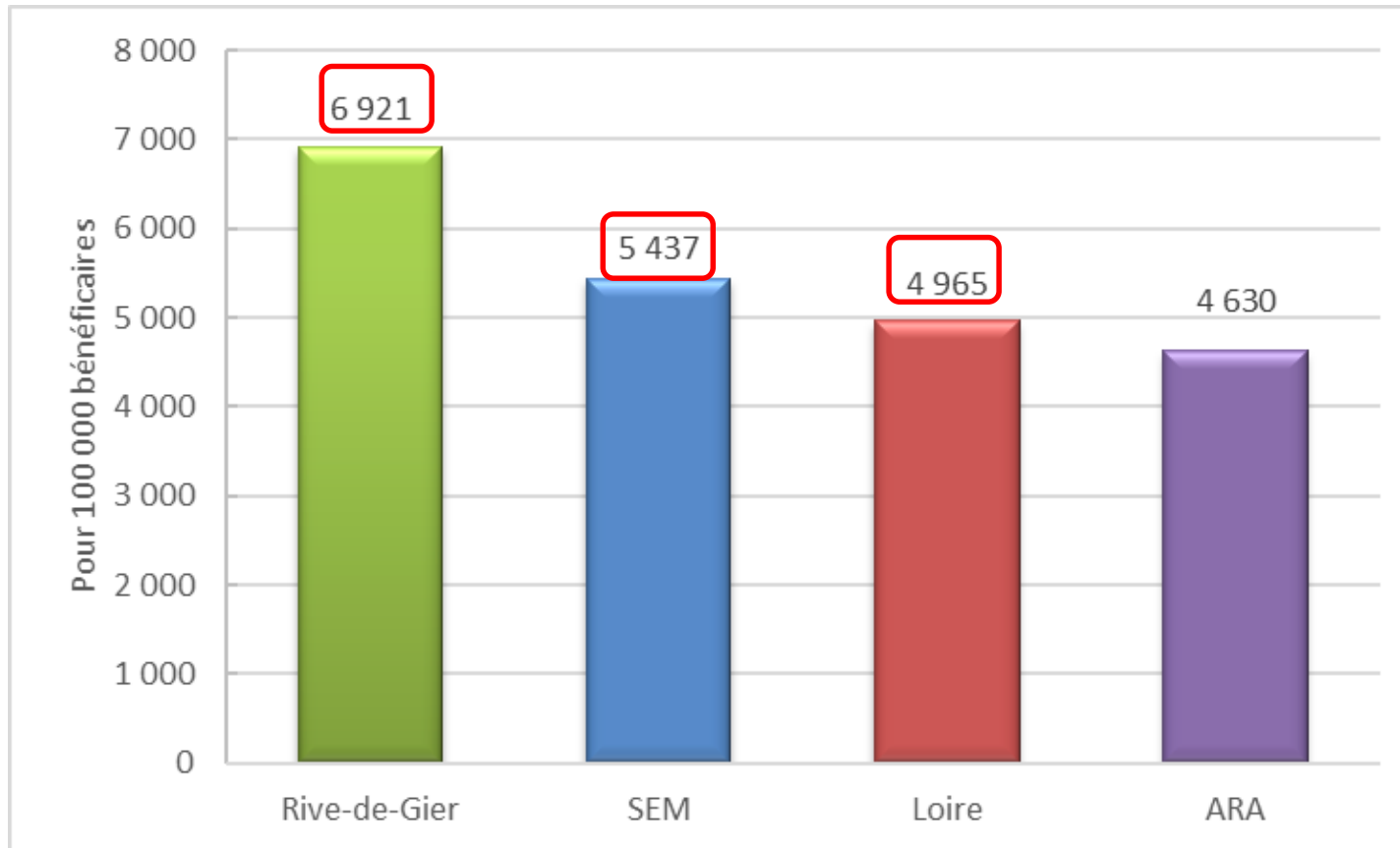
- ✕ 118 hommes
- ✕ 139 femmes

Territoires	Évolution 2020-2024 (%)
RdG	-1,5
SEM	8,6
Loire	11,5
ARA	12,4

Sources : ATIH (PMSI MCO - 2024), Insee (Recensement de la population 2012 et 2022)

## État de santé – Diabète : traitements antidiabétiques

Taux standardisés de patients sous traitement antidiabétique régulier (dont insuline), 2023



**Une population très touchée par le diabète, une caractéristique des populations défavorisées**

**1 064**

patients sous traitement antidiabétique en 2023, dont :

- ✕ 526 hommes
- ✕ 538 femmes

Territoires	Évolution 2019-2023 (%)
RdG	7,1
SEM	7,5
Loire	6,8
ARA	7,4

Sources : Cnam (SNDS DCIR - 2023), Cnam (SNDS DCIR/PMSI MCO - 2021-2023), Insee (Recensement de la population 2012)



# Maladies respiratoires

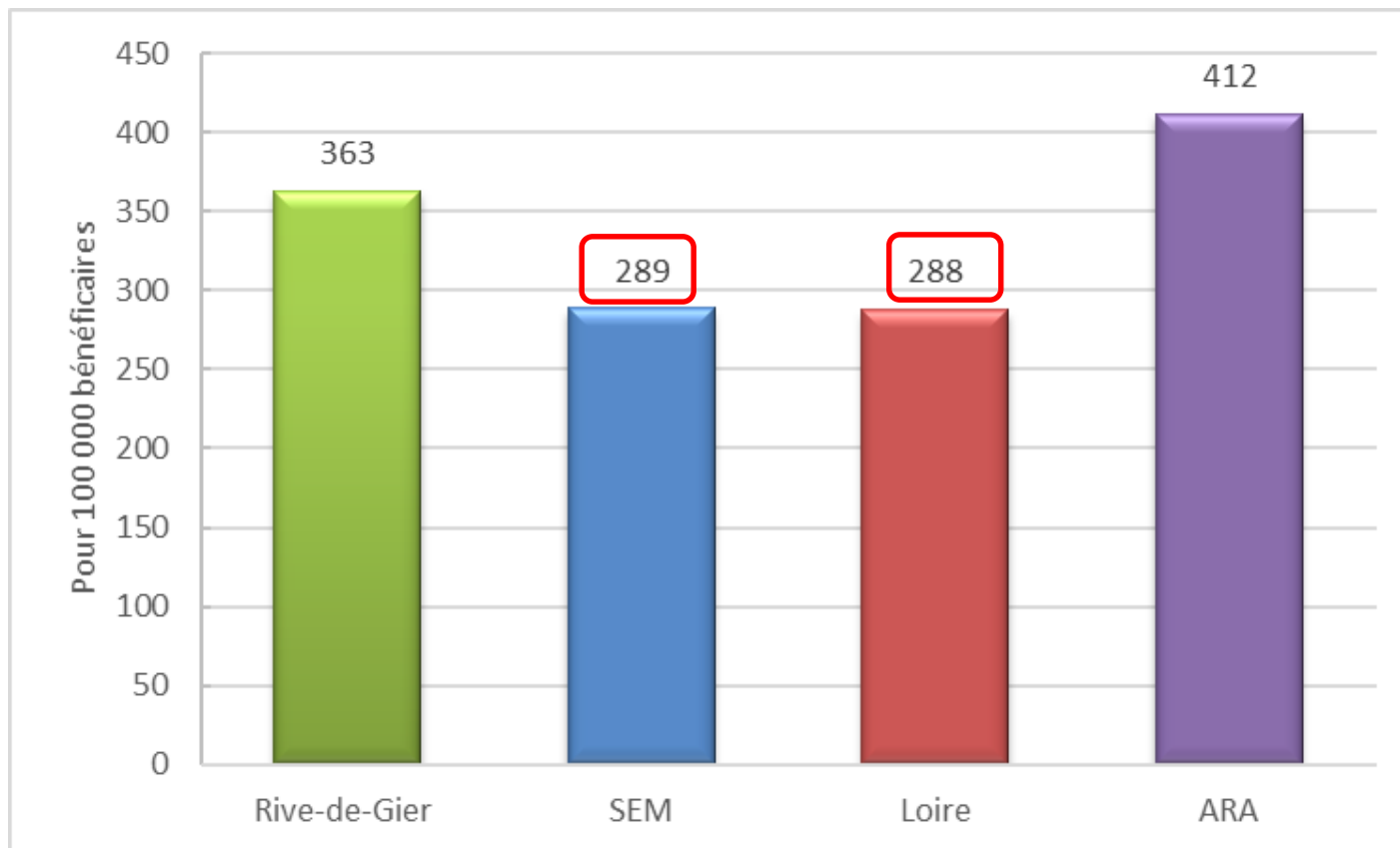


- ✘ Les maladies des voies respiratoires sont des pathologies affectant les voies de passage de l'air, notamment les **voies nasales**, les **bronches** et les **poumons**. Les maladies respiratoires englobent les **infections respiratoires aiguës** ainsi que les **maladies respiratoires chroniques** telles que l'asthme, la bronchopneumopathie chronique obstructive et le cancer du poumon.
- ✘ La charge des affections respiratoires est aggravée par de multiples déterminants. **L'exposition directe et indirecte à la fumée du tabac** constitue le principal facteur de risque pour son développement. Parmi les autres facteurs importants figurent la forte exposition à la **pollution de l'air causée par des sources intérieures et extérieures**, les troubles associés au **milieu professionnel**, la malnutrition, l'insuffisance pondérale à la naissance ainsi que les **infections pulmonaires précoces multiples**.
- ✘ Les **facteurs socioéconomiques** jouent un rôle important dans la **hausse de la prévalence et la gravité de la maladie** du fait de **déterminants environnementaux** et peuvent être associés à un manque d'accès à des soins appropriés.

Source : Organisation Mondiale de la Santé

## État de santé – Maladies respiratoires : ALD

Taux standardisés de bénéficiaires d'une ALD pour insuffisance respiratoire (ALD 14), en 2023



57

bénéficiaires d'une ALD pour insuffisance respiratoire en 2023, dont :

- ✦ 27 hommes
- ✦ 30 femmes



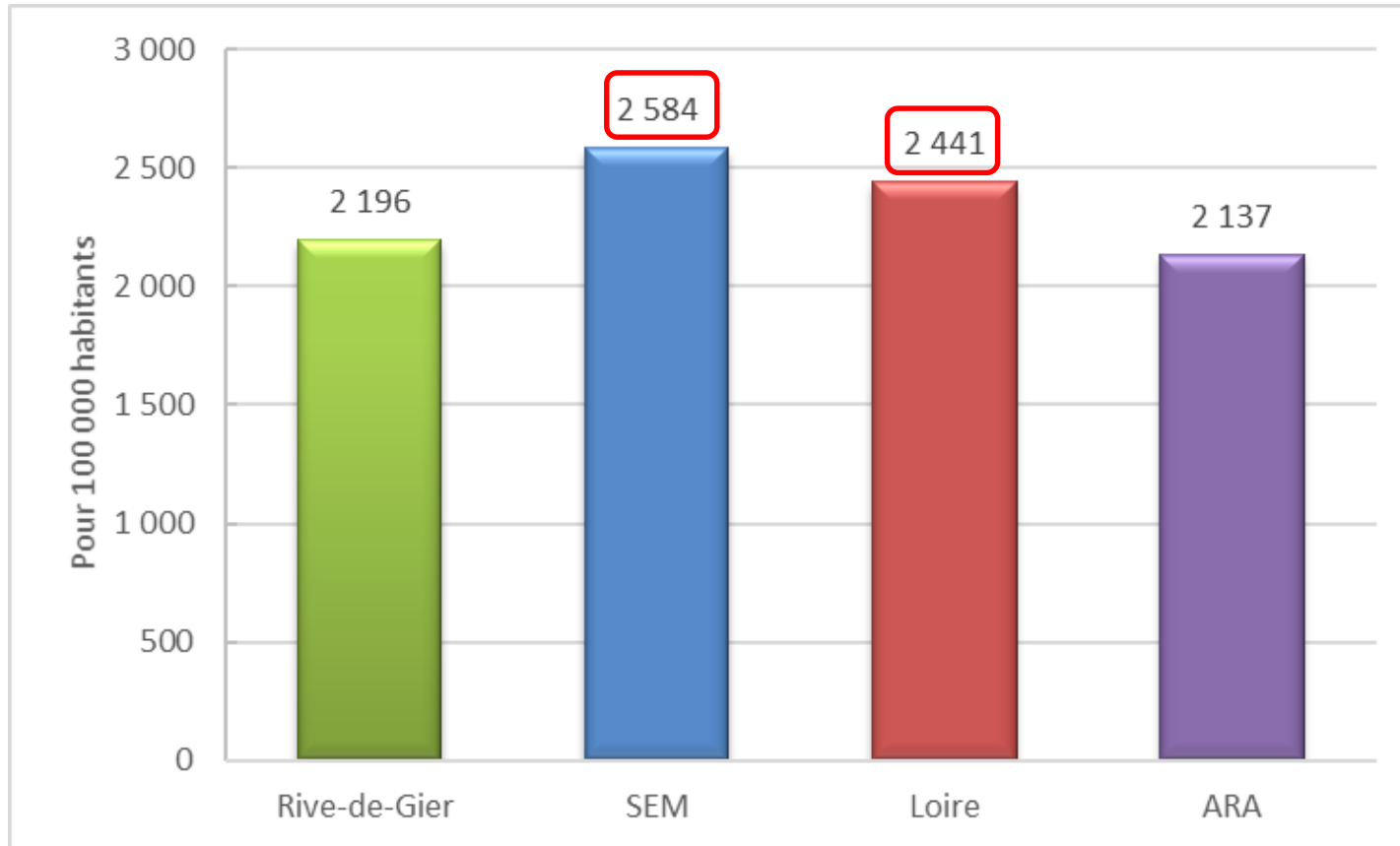
Bronchite chronique fortement en lien avec le tabagisme

Territoires	Évolution 2019-2023 (%)
RdG	-3,5
SEM	-14,3
Loire	-15
ARA	-18,1

Source(s) : Cnam (SNDS référentiel médicalisé - 2023), Cnam (SNDS DCIR/PMSI MCO - 2021-2023), Insee (Recensement - 2012)

## État de santé – Maladies respiratoires : hospitalisations

Taux standardisés de patients hospitalisés pour maladie de l'appareil respiratoire, 2024



361

patients hospitalisés pour maladies de l'appareil respiratoire en 2024, dont :

- ✖ 180 hommes
- ✖ 181 femmes

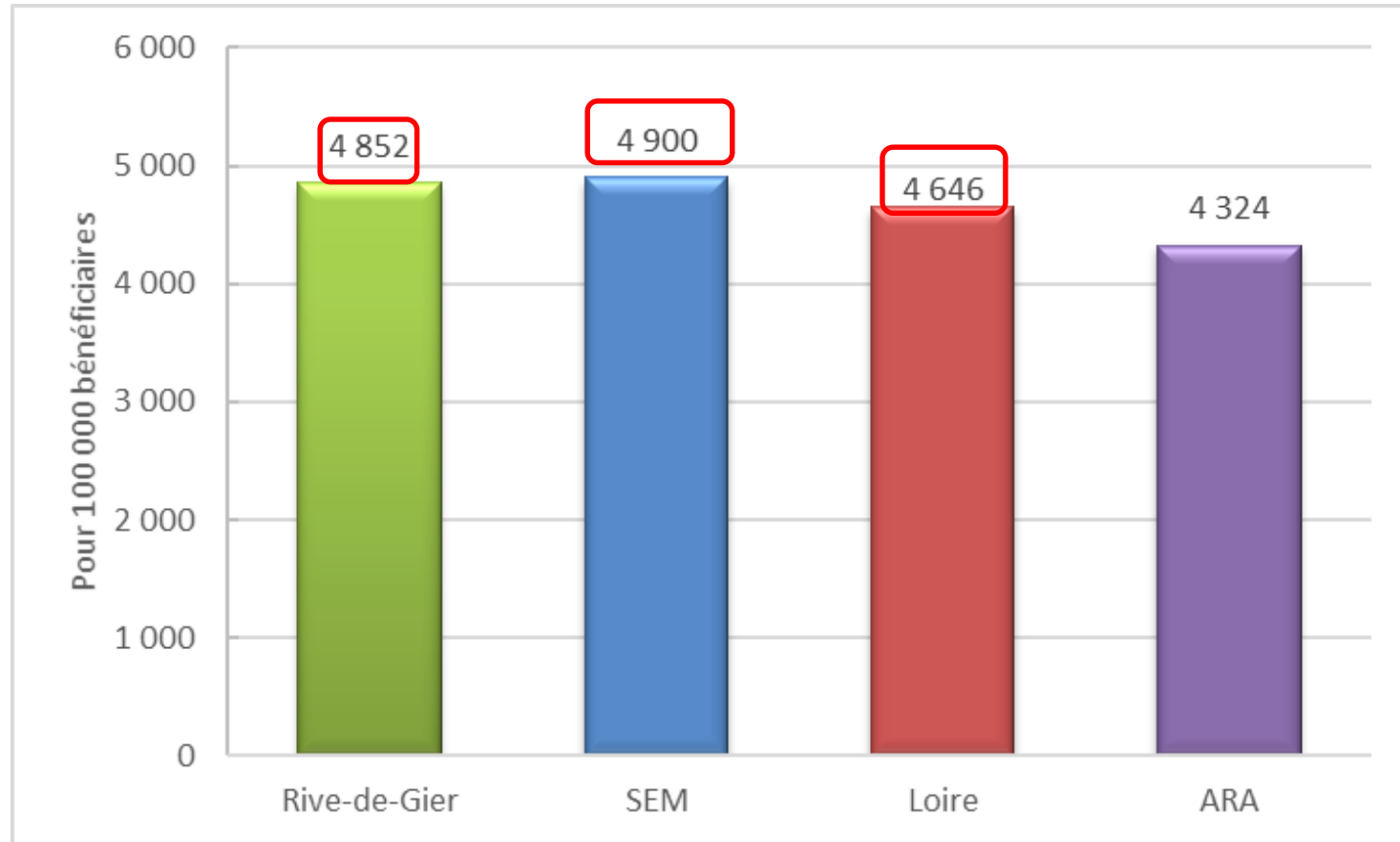
Territoires	Évolution 2020-2024 (%)
RdG	3,1
SEM	14,0
Loire	18,6
ARA	20,5



Sources : ATIH (PMSI MCO - 2024), Insee (Recensement de la population 2012 et 2022)

## État de santé – Maladies respiratoires : traitements antiasthmatiques

Taux standardisés de patients sous traitement antiasthmatique, 2023



752

personnes sous traitement antiasthmatique en 2023, dont :

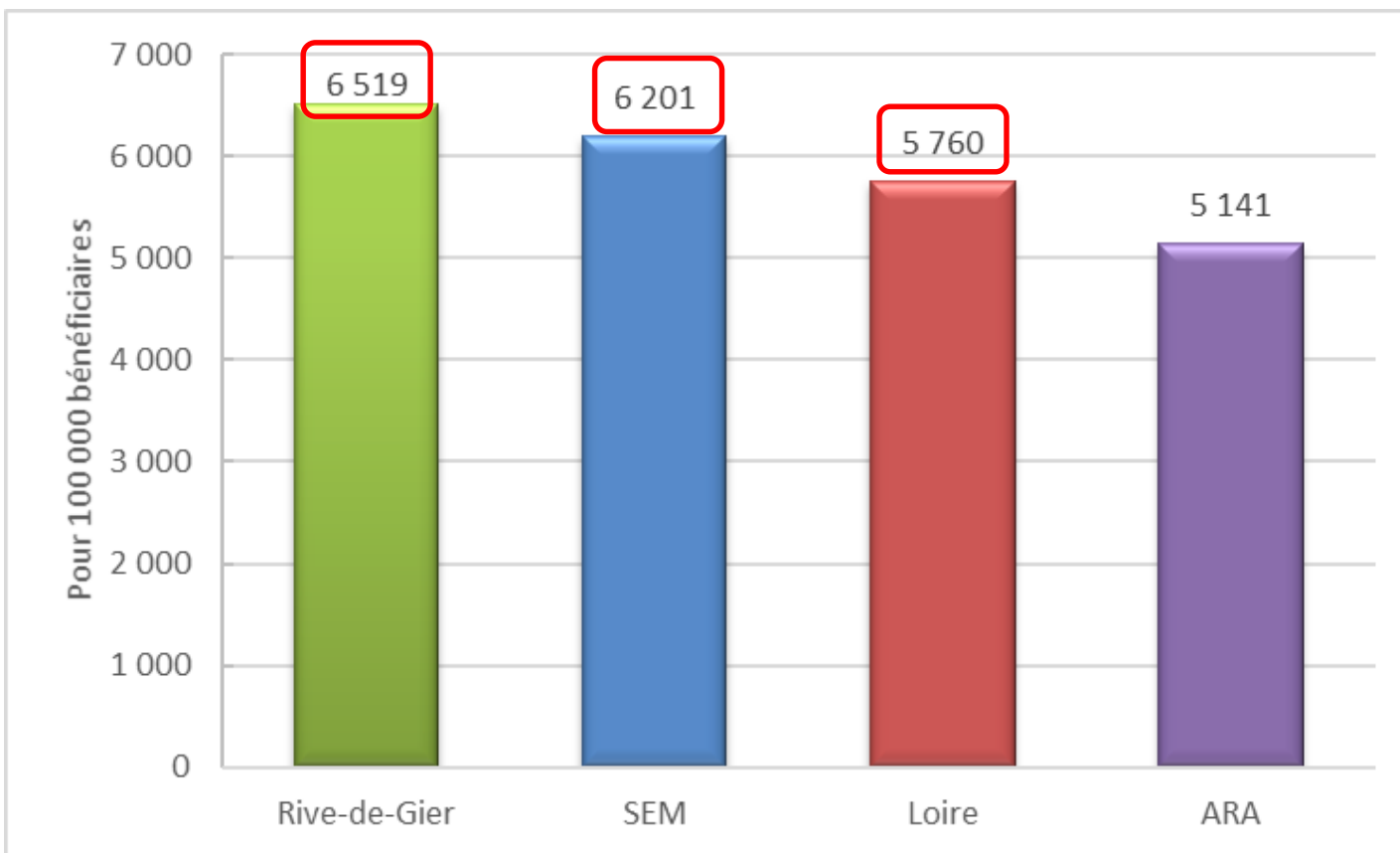
- ✕ 363 hommes
- ✕ 389 femmes

Territoires	Évolution 2019-2023 (%)
RdG	4,4
SEM	16,6
Loire	14,8
ARA	9,8

Sources : Cnam (SNDS DCIR - 2023), Cnam (SNDS DCIR/PMSI MCO - 2021-2023), Insee (Recensement - 2012)

## État de santé – Maladies respiratoires : traitement anti-allergique

Taux standardisés de patients sous traitement anti-allergique, 2023



1 000

personnes sous traitement anti-allergique en 2023, dont :

- ✦ 404 hommes
- ✦ 596 femmes

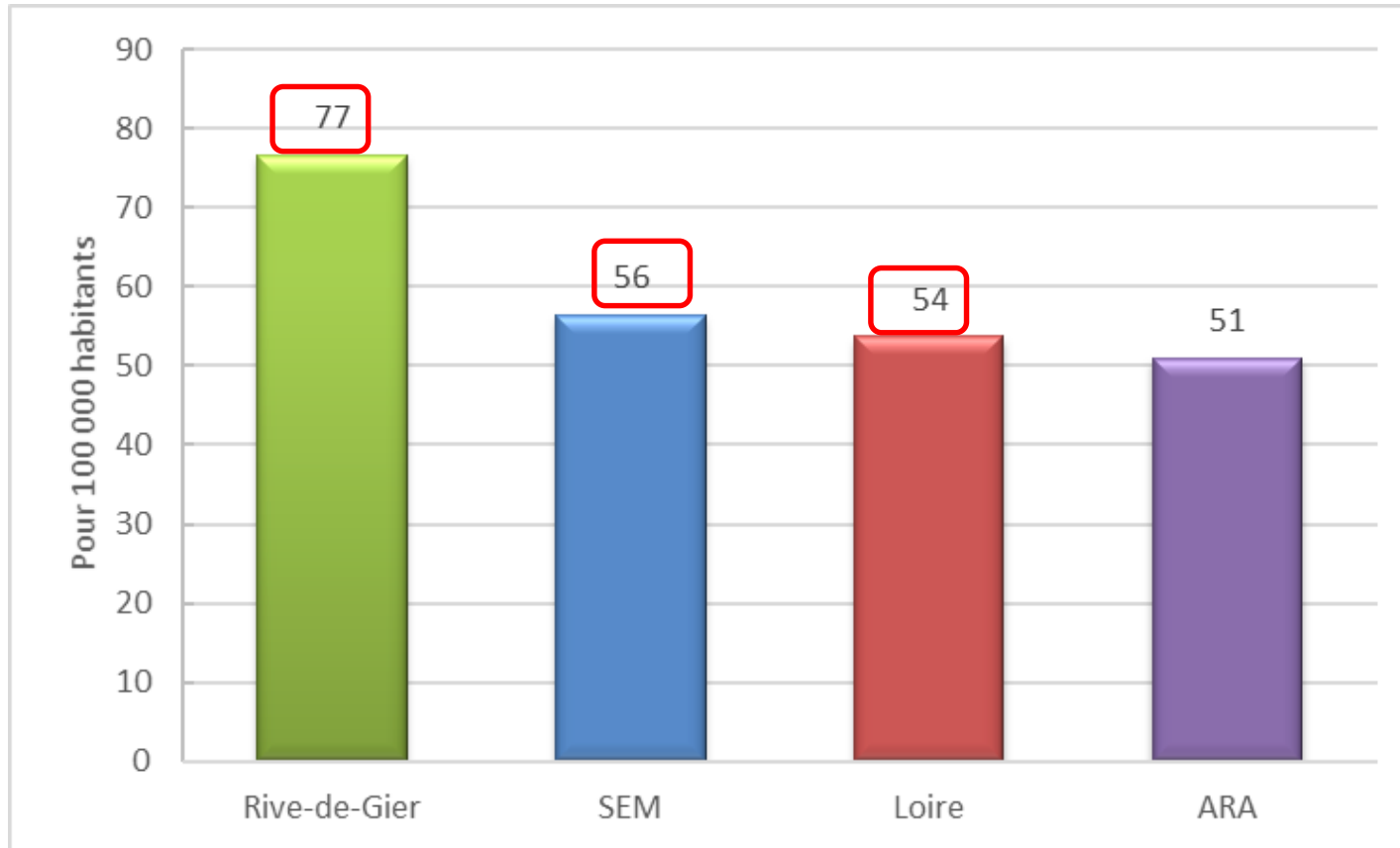
Territoires	Évolution 2019-2023 (%)
RdG	11,1
SEM	14,7
Loire	16,8
ARA	13,1



Sources : Cnam (SNDS DCIR - 2023), Cnam (SNDS DCIR/PMSI MCO - 2021-2023), Insee (Recensement - 2012)

## État de santé – Maladies respiratoires : décès

Taux standardisés annuels moyens de décès par maladies de l'appareil respiratoire, 2019-2023



14

décès par maladies respiratoires en moyenne par an sur la période 2019- 2023, dont :

- ✘ Moins de 10 hommes
- ✘ Moins de 10 femmes

Territoires	Évolution [2015-2019] – [2019-2023] (%)
RdG	7,3
SEM	- 13,36
Loire	-12,11
ARA	-10,05



Sources : Inserm CépiDc (BCMD - 2019-2023), Insee (Recensement 2012 et 2021)

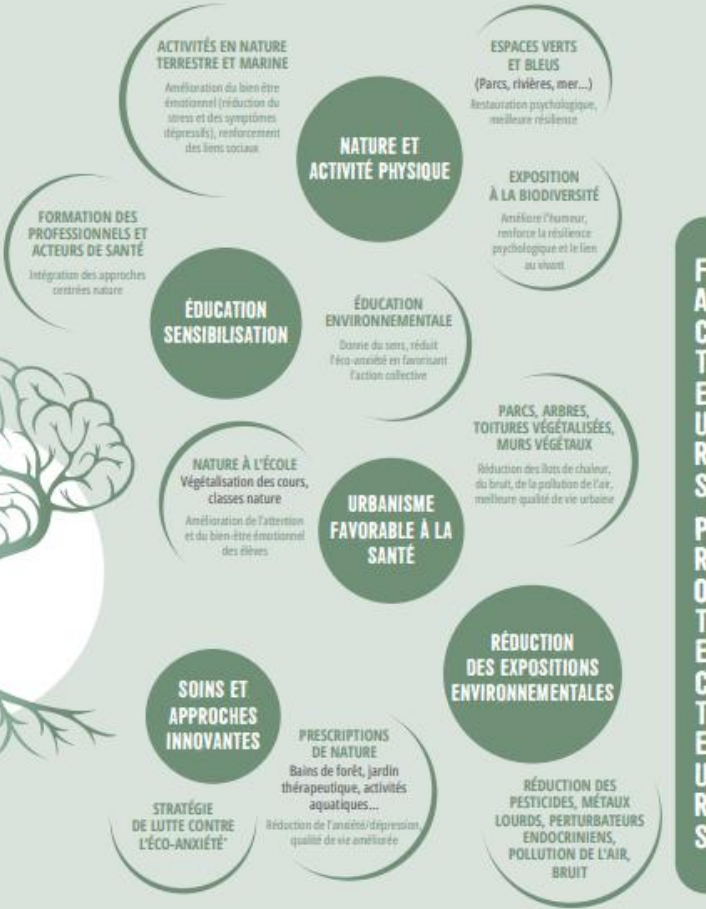
# Santé mentale

## QUAND L'ENVIRONNEMENT INFLUENCE NOTRE SANTÉ MENTALE

La santé mentale ne dépend pas uniquement de facteurs individuels : elle est aussi liée à notre environnement. Pollution, bruit, manque de nature... et plus largement le changement climatique, exercent des pressions directes ou indirectes qui se répercutent sur notre équilibre psychique.

Cette année en France, la santé mentale a été érigée Grande cause nationale. Comprendre les liens entre climat, environnement et psychisme devient donc une urgence de santé publique.

FACTEURS AGGRAVANTS

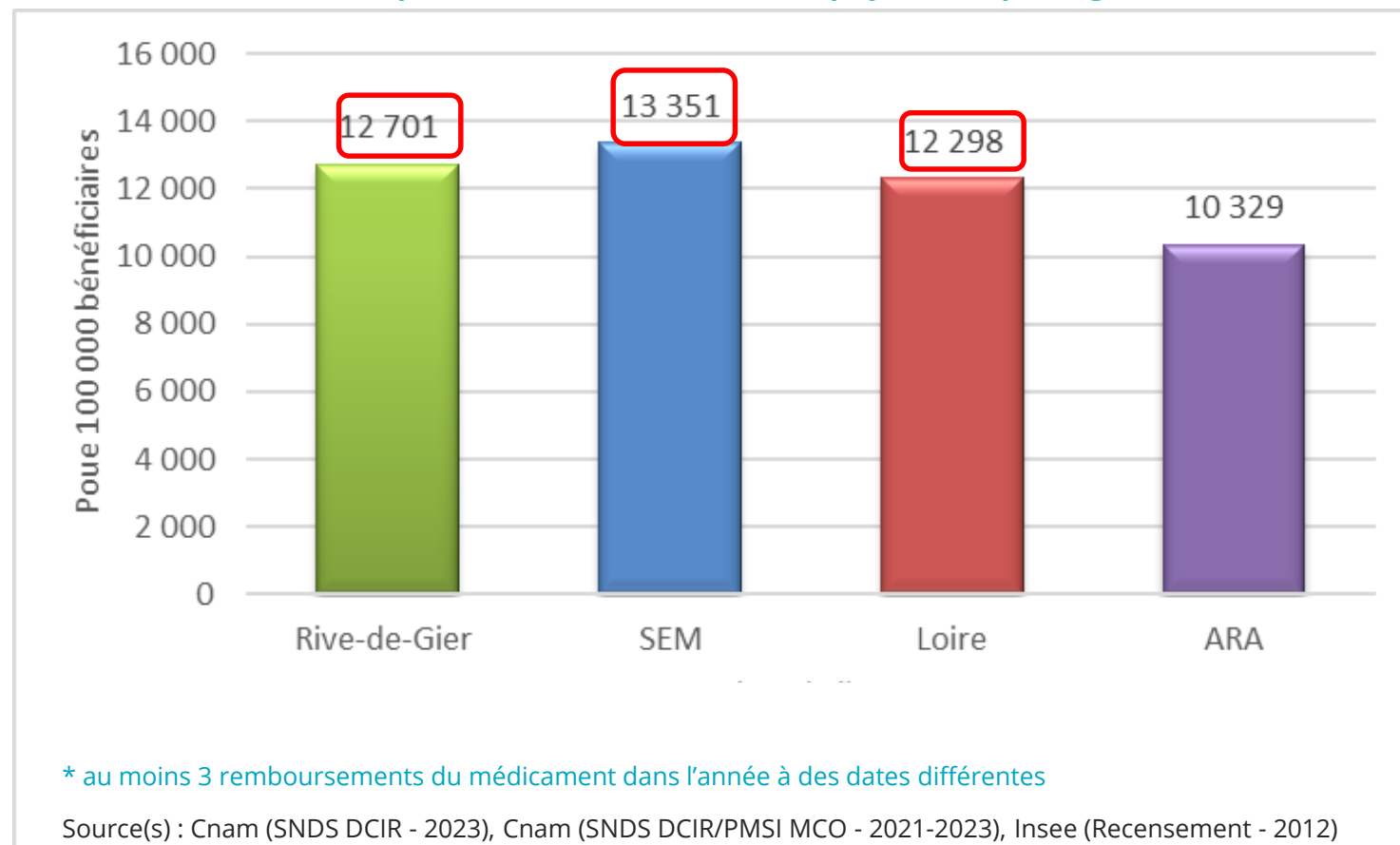


FACTEURS PROTECTEURS

Source : Association santé environnement France (ASEF), Guide santé mentale et environnement, 2025

## Santé mentale - patients sous traitements psychotropes, dont neuroleptiques, dont antidépresseurs

Taux standardisés de patients sous traitement psychotrope régulier\*, 2023



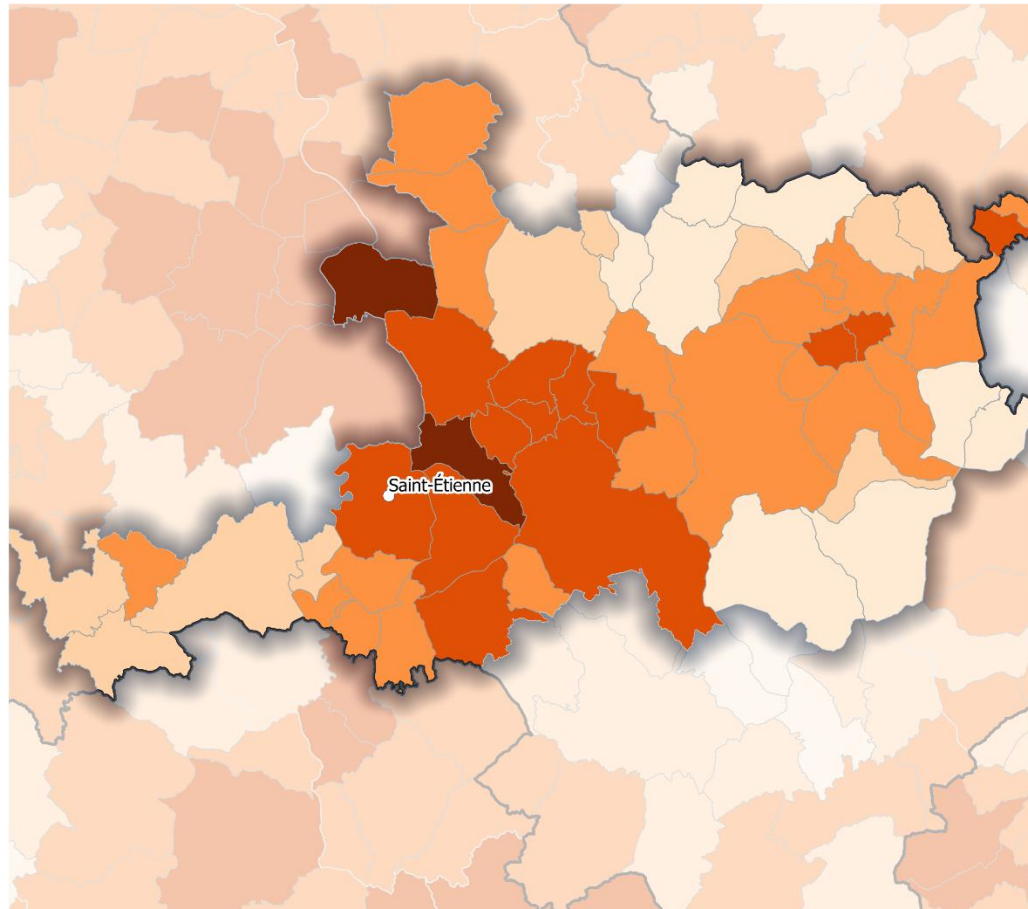
1 945

personnes sous traitement psychotrope régulier en 2023, dont :

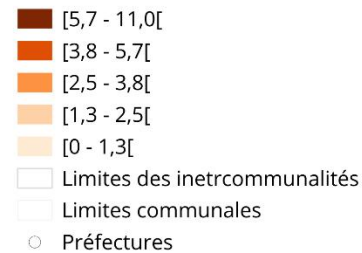
- ✦ 667 hommes
- ✦ 1 278 femmes

## Médecins généralistes – Saint-Étienne métropole

Accessibilité Potentielle Localisée (APL) aux médecins généralistes - Saint-Étienne Métropole



Accessibilité Potentielle Localisée  
aux médecins généralistes  
Nombre de consultation  
par an et par habitant en 2022



Sources : SNIIR-AM 2022, EGB 2018, Cnam ;  
populations par sexe et âge 2020, distancier  
Metric, Insee ; traitements Drees ;  
cartographie ORS Auvergne-Rhône-Alpes



L'APL est un indicateur qui a été développé par la Drees (Direction de la recherche, des études, de l'évaluation et de la statistique) et l'Irdes (Institut de recherche et de documentation en économie de la santé).

Cet indicateur tient compte de la proximité et de la disponibilité de l'offre médicale, de l'âge de la population et de l'activité des médecins (nombre de consultations et de visites). Il se mesure en nombre de consultations/visites accessibles à moins de 20 minutes (trajet en voiture) par habitants et par an. Sont considérées comme sous-denses en médecins généralistes les communes dont les habitants ont accès à moins de 2,5 visites de médecin généraliste par an (à moins de 20 minutes de leur domicile).

## Offre santé en centre-ville

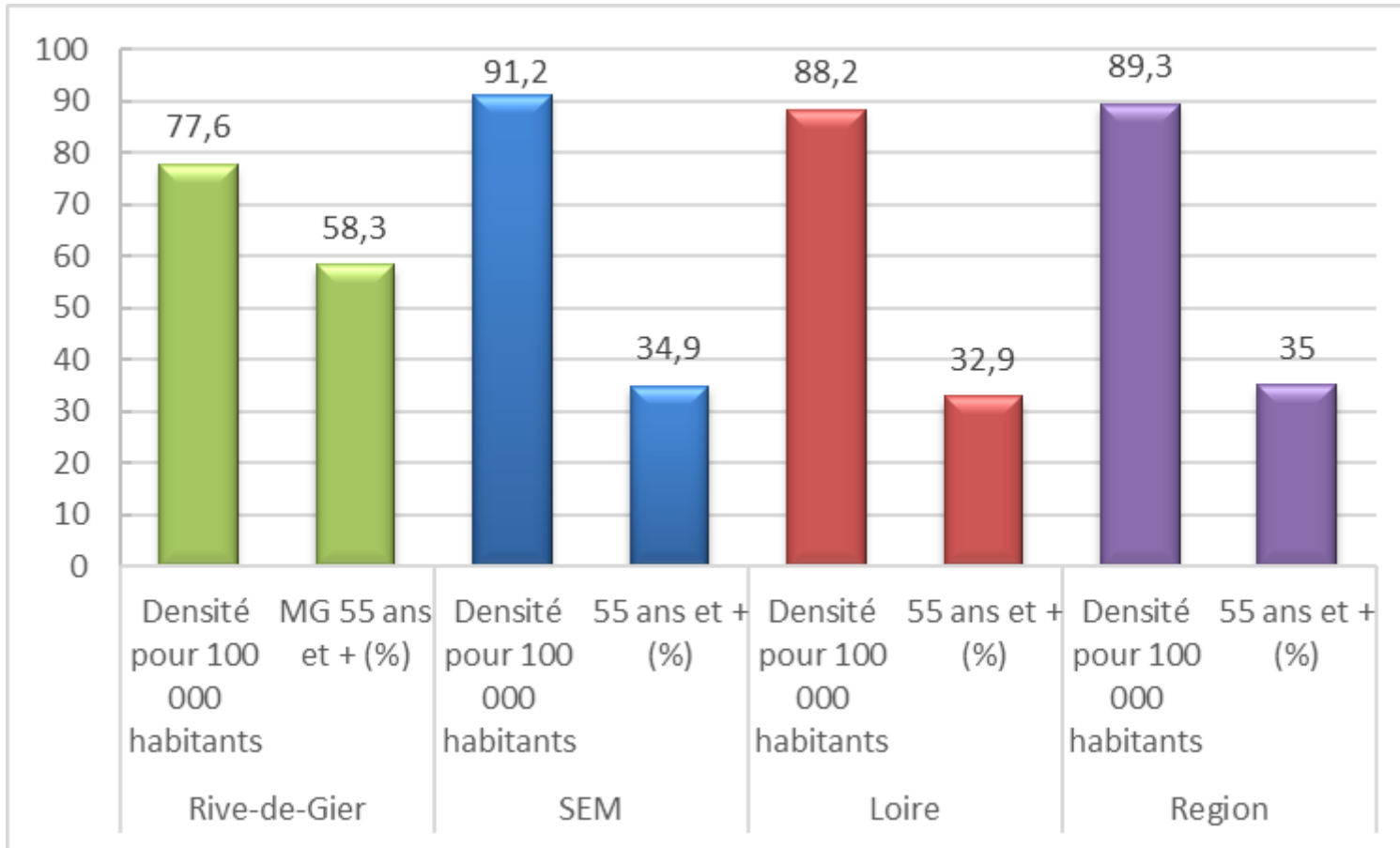
### Professionnels de santé

PPA Vallées en partage - Approche UoFS - Centre-Ville de Rive-de-Gier



## Médecins généralistes - densité

Densité de médecins généralistes pour 100 000 habitants et part des médecins généralistes de 55 ans et +, 2025



Sources : Cnam (SNDS référentiel des professionnels - 01/11/2025), Insee (Recensement - 2022)

## **Observatoire Régional de la Santé Auvergne-Rhône-Alpes**

Site de Lyon  
9 quai Jean Moulin 69001 Lyon  
Tél. 04 72 07 46 20

Site de Clermont-Ferrand  
58 allée du Pont de la Sarre 63000 Clermont-Ferrand  
Tél. 04 73 98 75 50

**[contact@ors-auvergne-rhone-alpes.org](mailto:contact@ors-auvergne-rhone-alpes.org)**  
**[www.ors-auvergne-rhone-alpes.org](http://www.ors-auvergne-rhone-alpes.org)**

Retrouvez-nous également sur LinkedIn :  
<https://fr.linkedin.com/company/ors-auvergne-rhône-alpes>

